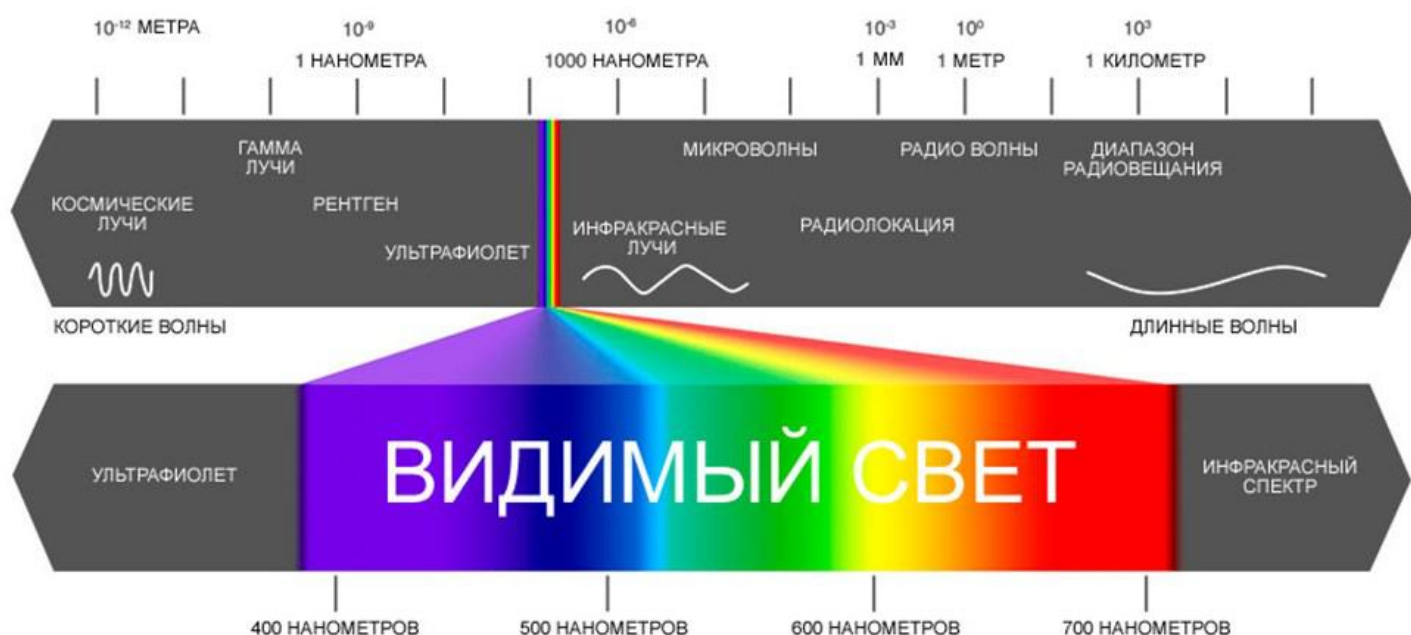
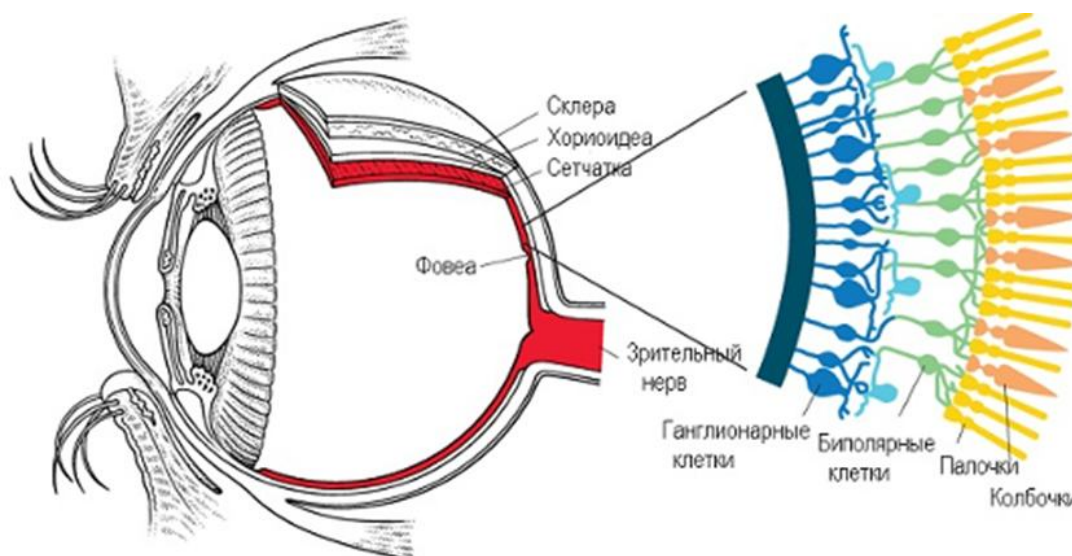


Мы видим цвета повсюду. То, что начинается как сигнал, проходящий по оптическому нерву, быстро превращается в эмоциональный, социальный и духовный феномен, который несет многоуровневые живые смыслы. Свет длиной волны 650 нанометров или около того – мы видим как красный, но ощущается он как тепло, героизм или зло в зависимости от культурного или персонального контекста.



Цвет — это ощущение, которое возникает в сознании человека при воздействии на его зрительный аппарат электромагнитного излучения с длиной волны в диапазоне от 380 до 760 нм. Эти ощущения могут быть вызваны и другими причинами: болезнь, удар, мысленная ассоциация, галлюцинации и др.



Из-за того, что цветовосприятие человека уникально, как уникальна работа его глаз и сознания, очень важно понимать, какие факторы на это влияют. Давайте разбираться по порядку!

Существует 3 ключевых фактора цветовосприятия:

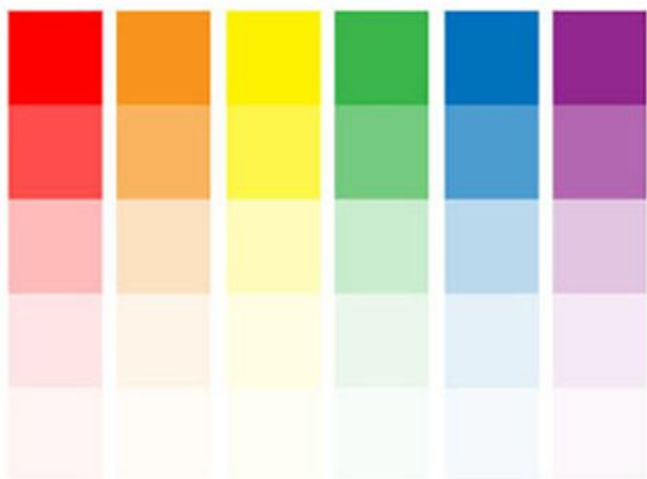
- Чистый цвет (ощущение без предмета)
- Видимость цвета (работа глаз)
- Восприятие цвета (ощущение цвета предмета)

Цвет можно определить исходя из его:

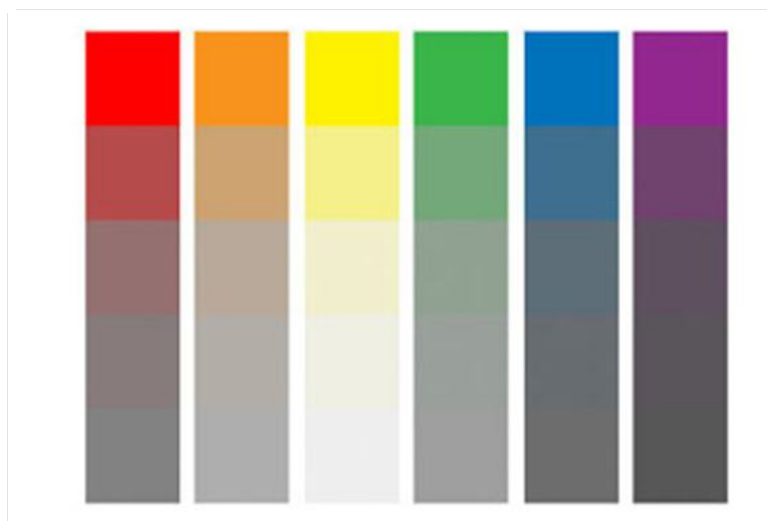
### 1. Цветового тона



### 2. Светлоты



### 3. Насыщенности



## Видимость цвета (работа глаз)

Работа наших органов зрения всегда сопровождается процессами обработки цветовых контрастов и обманов зрения.

Контраст по цвету — это сочетание любых чистых цветов в их предельной насыщенности. Для создания контраста по цвету нужно, по крайней мере, два чистых цвета. Самый сильный контраст по цвету дают три основные цвета: красный, синий и желтый, а также черный с белым.

Помимо контрастов чистых цветов есть еще ряд первичных и вторичных контрастов:

- теплого и холодного
- светлого и темного
- близкого и далекого
- количественные и прочие контрасты

Игра контрастов напрямую влияет на регулярные «обманы зрения», которые происходят с нами при взаимодействии с цветными объектами.

Именно поэтому при сочетании цветов в дизайне интерьера либо фасада крайне важно учитывать все факторы для получения гармонии в цветовом восприятии.

## Восприятие цвета (ощущение цвета предмета)

Ощущение цвета предмета – это наивысший уровень цветовосприятия. Факторов, напрямую влияющих на это, огромное множество.

Выделим самые важные:

- Фактура поверхности
- Освещение
- Блеск
- Прозрачность
- Геометрия
- Размер
- Угол наблюдения

Правильно учитывая факторы цветовосприятия и их воздействие на эмоции человека, можно формировать целые миры или настроение!