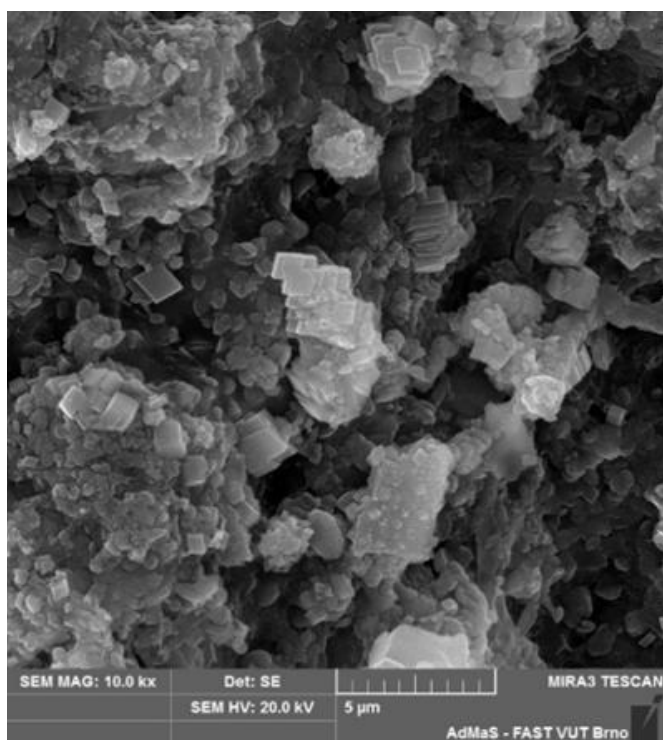


Все наружные стеновые конструкции, выполненные из минеральных строительных материалов, таких как кирпич, блоки легкого бетона, железобетонные панели и другие подобные материалы, включая утепляемые методом ETICS (СФТК), характеризуются пористостью и, соответственно, воздухопроницаемостью и способностью к диффузии водяного пара.



* Фото – бетон под микроскопом



* Фото – поверхность газобетонного блока

Для предотвращения чрезмерного накопления влаги в стенах, любые используемые защитно-отделочные штукатурные и окрасочные покрытия фасадов должны быть паропроницаемыми. Недостаточная паропроницаемость защитно-отделочных покрытий может привести к следующим последствиям:

- Удлинение периода сохранения влаги в стенах после увлажнения и конденсации водяного пара.
- Увеличение теплопроводности стен, что приводит к дополнительным затратам на отопление.
- Создание условий для развития грибковых поражений стен.
- Образование отслоений и вздутий финишных покрытий из-за давления водяного пара.



* Фото – повреждения фасадных покрытий из-за давления водяного пара

Фасадные краски и штукатурные покрытия должны быть сбалансированы по характеристикам паро- и водонепроницаемости: минимально пропускать воду внутрь стен во время атмосферных осадков и обеспечивать максимально быструю сушку поверхности после увлажнения. В большинстве случаев при отделке фасадов оптимально применять защитно-отделочные покрытия класса высокой паропроницаемости V1.

Однако, учитывая разнообразие строительных материалов с их специфическими характеристиками и требованиями к отделке, бывают исключения. Например, железобетонные конструкции разрушаются со временем из-за карбонизации — поглощения угольной кислоты, образующейся естественным путем в результате растворения углекислого газа воздуха в дождевой влаге и конденсате. Поэтому защитные покрытия железобетона должны обладать пониженной газопроницаемостью и блокировать проникновение углекислого газа и воды в бетон.

Классы по паропроницаемости (V) [EN 1062-1, таблица 4]

Класс		Значение	
		гр/м ² в сутки	Sd [м]
V0	-	не устанавливается	
V1	высокий	> 150	< 0,14
V2	средний	</= 150 > 15	>/= 0,14 < 1,4
V3	низкий	</= 15	>/= 1,4

* Классификация фасадных окрасочных и штукатурных покрытий по характеристике паропроницаемости (V)